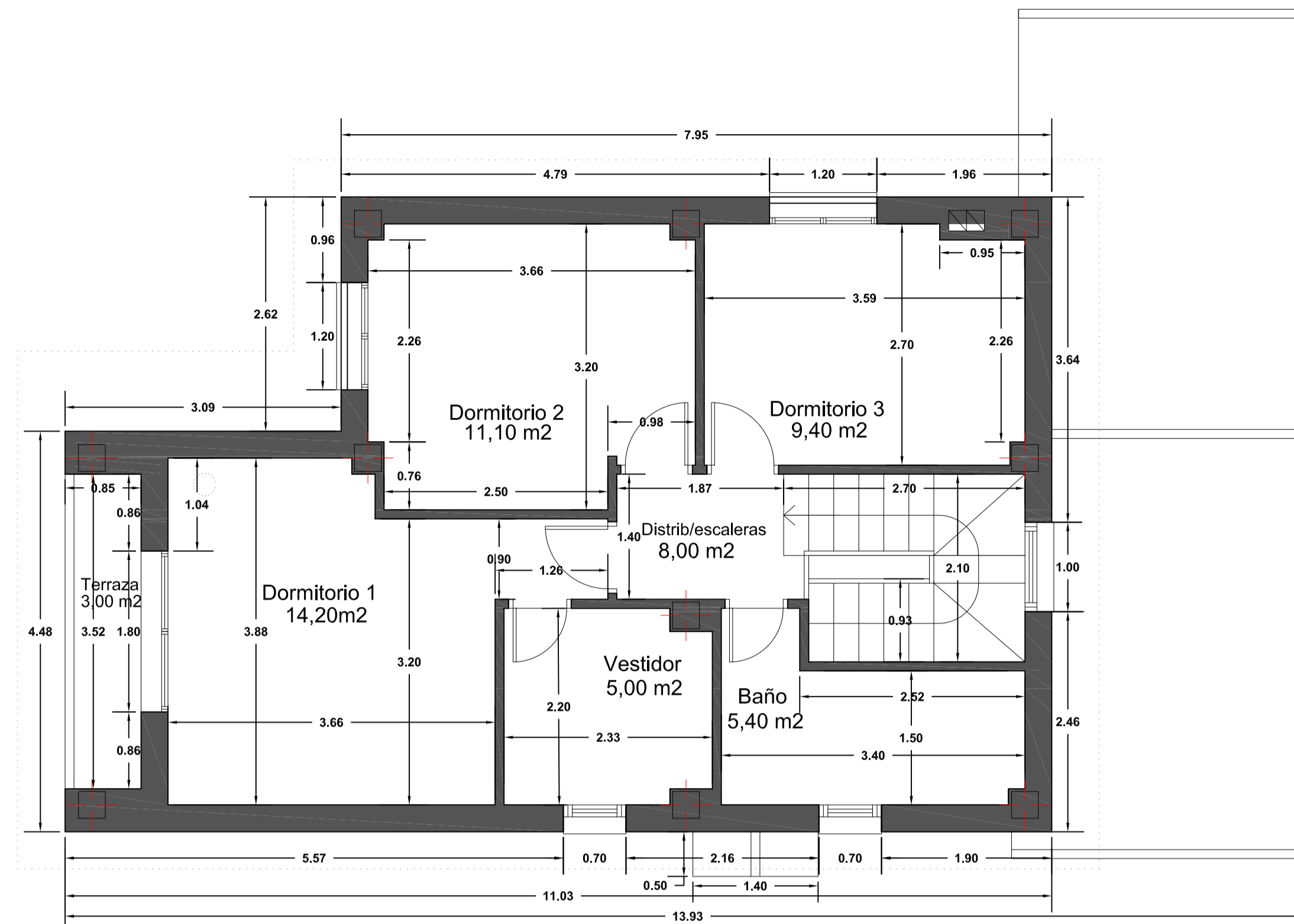
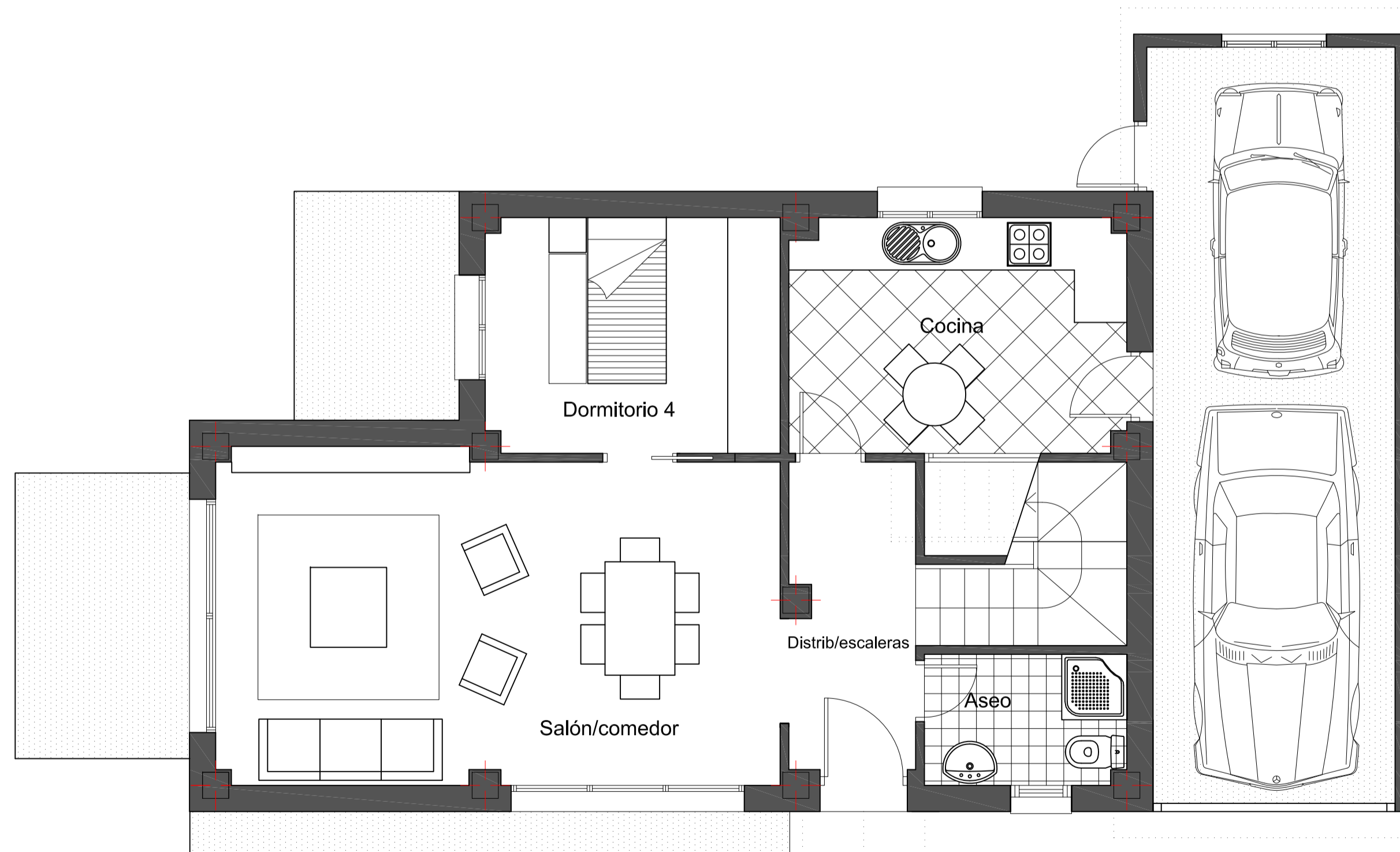
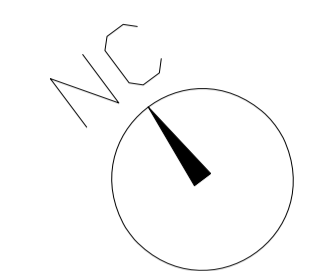


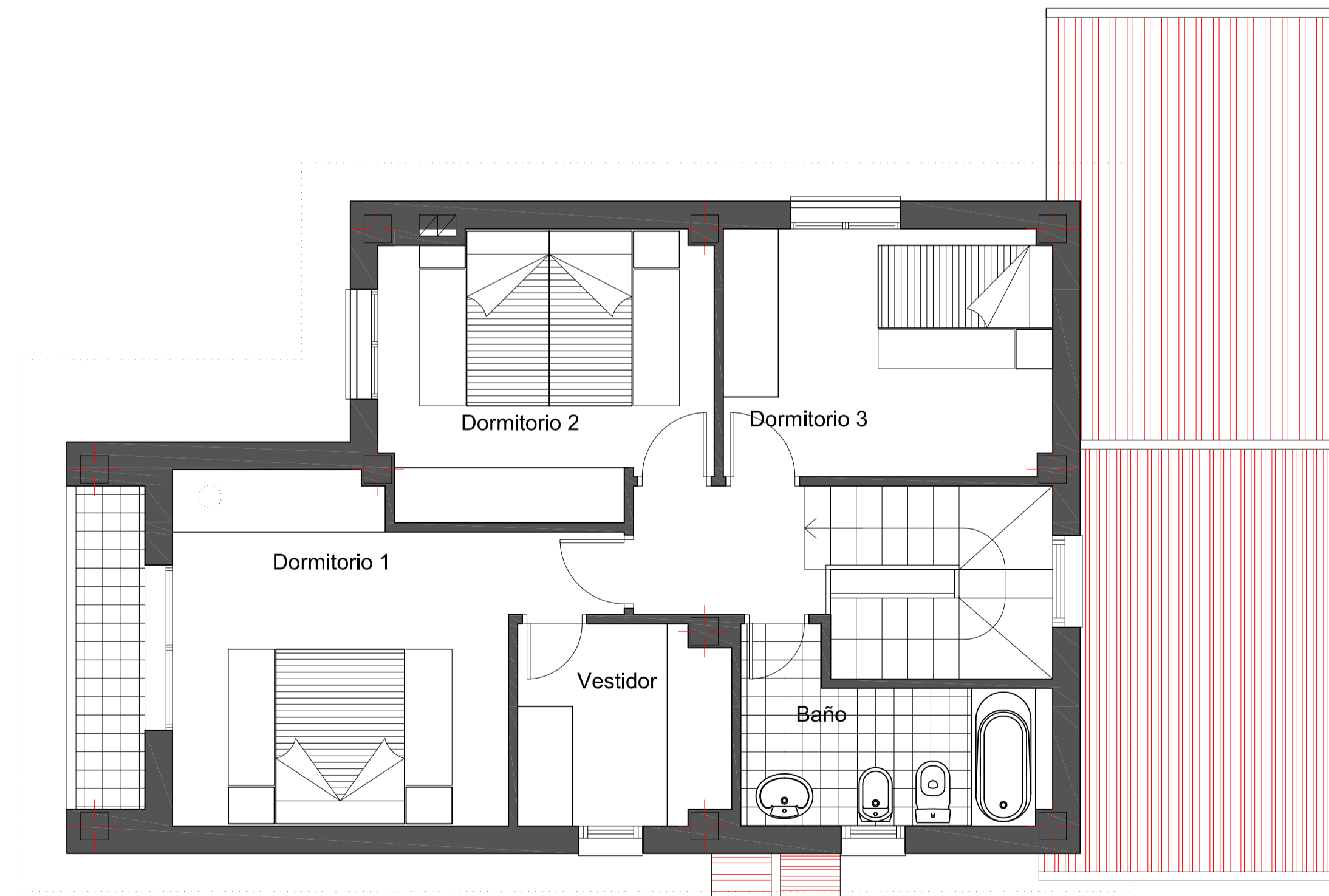
PLANTA BAJA ACOTADA Y SUPERFICIADA (e:1/50)



PLANTA PRIMERA ACOTADA Y SUPERFICIADA (e: 1/50)



PLANTA BAJA AMUEBLADA (e:1/50)



PLANTA PRIMERA MUEBLADA(e: 1/50)

SUPERFICIE CONSTRUIDA :

SUPERFICIE CONSTRUIDA PLANTA SUPERIOR : 70,25 m2
 SUPERFICIE CONSTRUIDA PLANTA INFERIOR : 96,40 m2
 SUPERFICIE CONSTRUIDA TOTAL VIVIENDA 1 : 166,65 m2
 SUPERFICIE COMPUTABLE TOTAL VIVIENDA 1: 165,15 m2
 (incluye terraza que computa al 50%:1,50m2)

SUPERFICIE UTIL :

SUPERFICIE UTIL PLANTA SUPERIOR : 56,10 m2(incluye terraza de 3,00m2)
 SUPERFICIE UTIL PLANTA INFERIOR: 81,10 m2
 SUPERFICIE UTIL TOTAL VIVIENDA 1 : 137,20 m2
 SUPERFICIE DE PARCELA PRIVATIVA: 248,65 m2

REVISIÓN Nº	FECHA

CLIENTE
 Jordi García, Víctor Manuel González, Mª Gloria Méndez, Ismael Fuente, Juan Manuel Jiménez y Ana Escudero

TEMA
 CUATRO VIVIENDAS UNIFAMILIARES

DIRECCIÓN
 C/Tomás Maza Solano 9 (Fdez. Caballero 8A)
 Guarínzo - EL ASTILLERO (CANTABRIA)

2617-A09

PLANO NºA09
 DOCUMENTO
 Plantas : Vivienda 1

PROYECTO DE EJECUCIÓN
 ESCALA : 1:50

ARQUITECTOS:
 MARIO LOSTAL PIÑERO
 EMILIO PARDO ALONSO

FECHA : NOVIEMBRE DE 2017

o los efectos reglamentarios

visado 19/DIC/2017