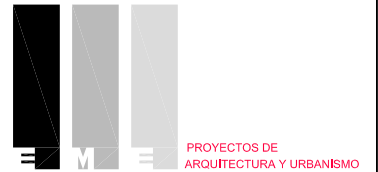


VIVIENDA 1

TIPO 2 (E:1/150)

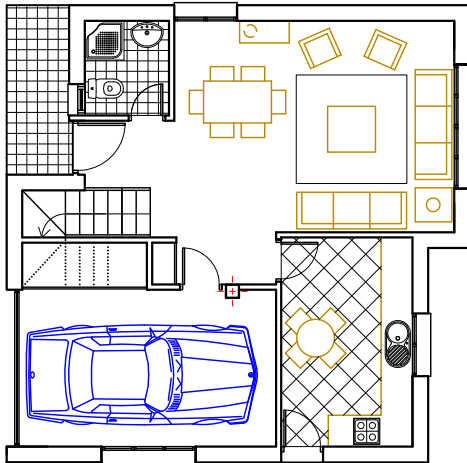


SUPERFICIE CONSTRUIDA PLANTA SUPERIOR POR VIVIENDA: 65,26 m²
SUPERFICIE CONSTRUIDA PLANTA INFERIOR POR VIVIENDA: 69,39 m²
SUPERFICIE CONSTRUIDA TOTAL VIVIENDA: 137,85 m²

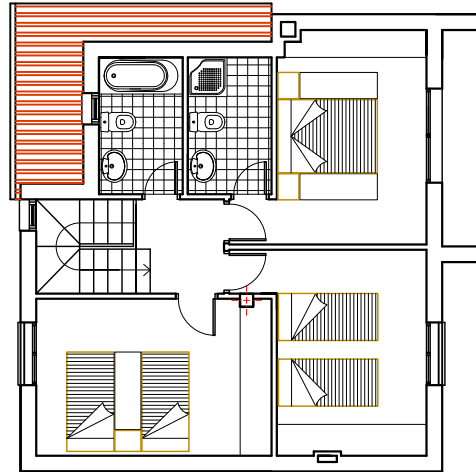
SUPERFICIE UTIL PLANTA SUPERIOR POR VIVIENDA: 54,39 m²(incluye terraza que computa al 50%:1,60m²)
SUPERFICIE UTIL PLANTA INFERIOR POR VIVIENDA: 57,70 m²
SUPERFICIE UTIL TOTAL VIVIENDA: 112,09 m²

SUPERFICIE ÚTIL TOTAL COMPUTABLE (A EFECTOS VPO): 106,80m²(vivienda)+15,00m²(garaje)

PARCELA 1
451,00 M²



PLANTA BAJA



PLANTA PRIMERA

