

VIVIENDA 6

TIPO 1A (E:1/150)

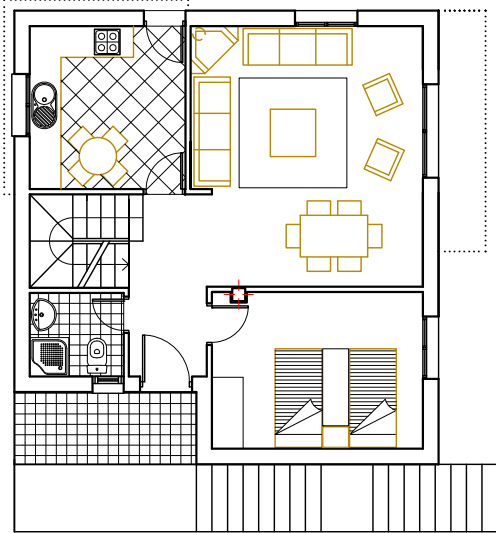


SUPERFICIE CONSTRUIDA PLANTA SOTANO POR VIVIENDA: 44,52 m²
SUPERFICIE CONSTRUIDA PLANTA SUPERIOR POR VIVIENDA: 66,60 m²
SUPERFICIE CONSTRUIDA PLANTA INFERIOR POR VIVIENDA: 66,50 m²
SUPERFICIE CONSTRUIDA TOTAL POR VIVIENDA: 180,82 m²

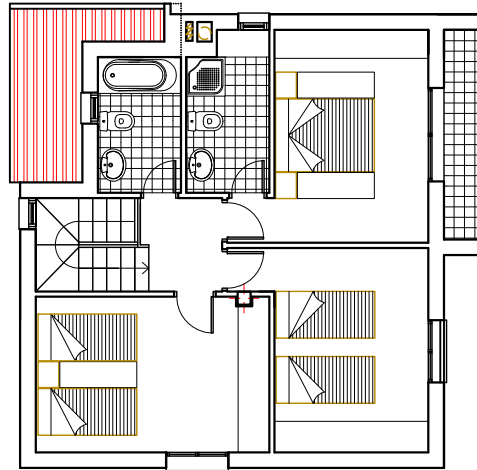
SUPERFICIE UTIL PLANTA SOTANO POR VIVIENDA: 35,60 m²
SUPERFICIE UTIL PLANTA SUPERIOR POR VIVIENDA: 52,72 m²(incluye terraza que computa al 50%:1,60m²)
SUPERFICIE UTIL PLANTA INFERIOR POR VIVIENDA: 55,18 m²
SUPERFICIE UTIL TOTAL POR VIVIENDA: 143,50 m²

SUPERFICIE ÚTIL TOTAL COMPUTABLE (A EFECTOS VPO): 118,69m²(vivienda)+28,40m²(garaje)+7,20m² (trastero)

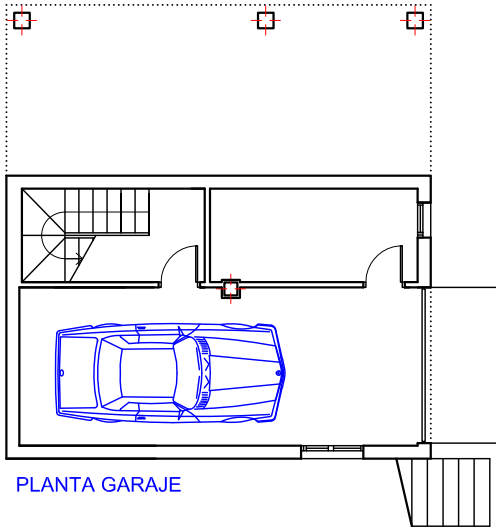
PARCELA 6
463,00 M²



PLANTA BAJA



PLANTA PRIMERA



PLANTA GARAJE

