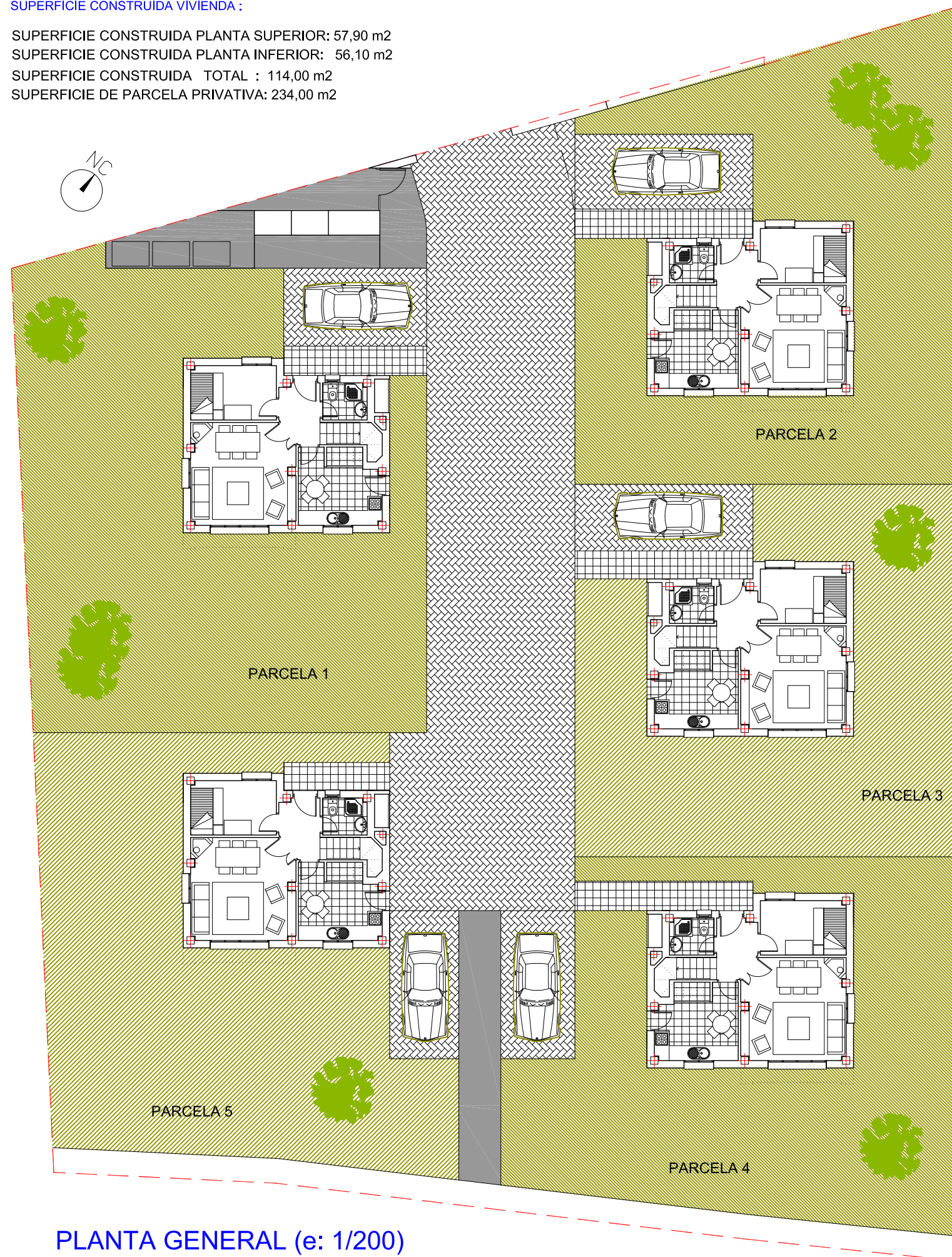
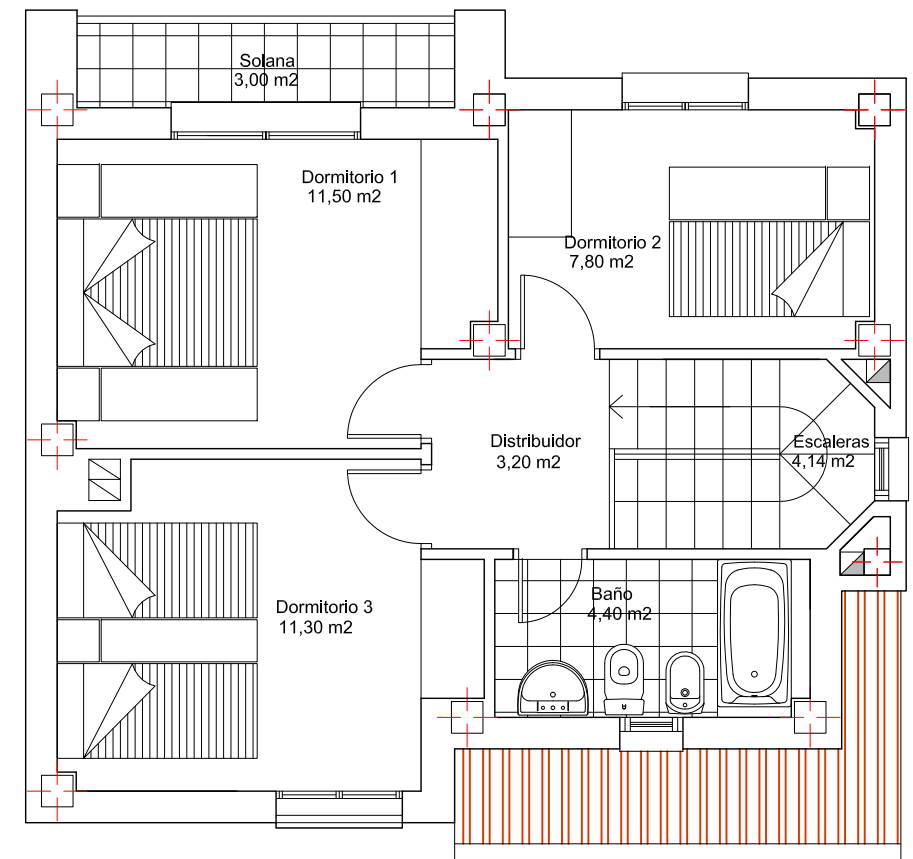


SUPERFICIE CONSTRUIDA VIVIENDA :

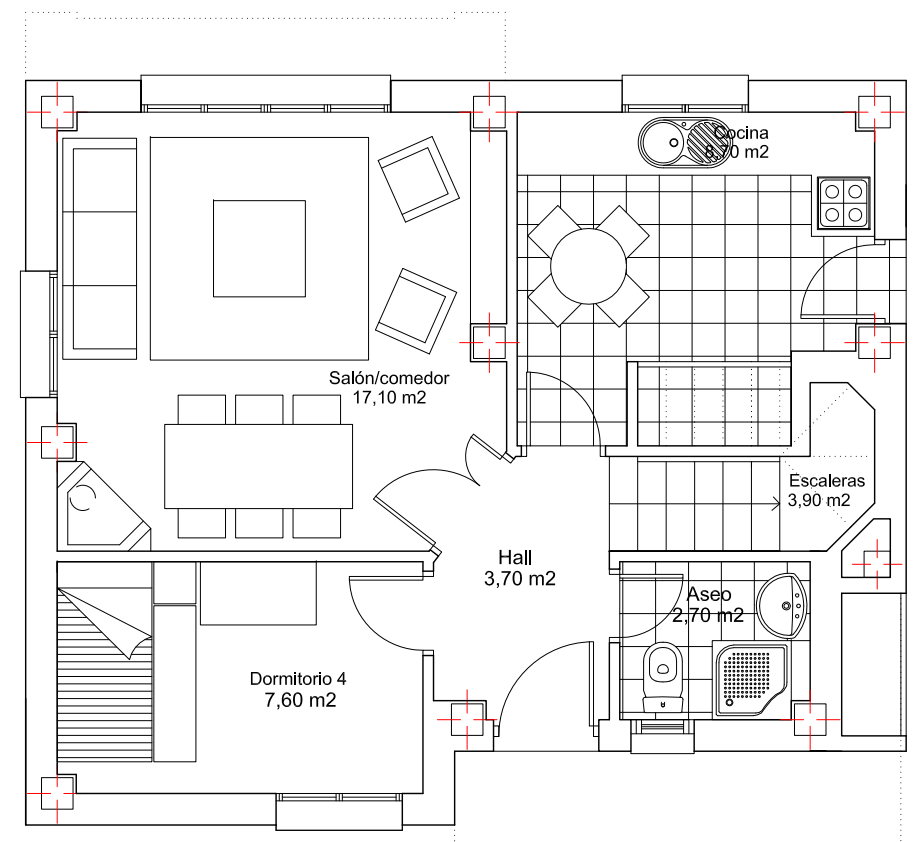
SUPERFICIE CONSTRUIDA PLANTA SUPERIOR: 57,90 m²
SUPERFICIE CONSTRUIDA PLANTA INFERIOR: 56,10 m²
SUPERFICIE CONSTRUIDA TOTAL : 114,00 m²
SUPERFICIE DE PARCELA PRIVATIVA: 234,00 m²



PLANTA GENERAL (e: 1/200)



PLANTA PRIMERA (e: 1/75)



PLANTA BAJA (e:1/75)

**CINCO VIVIENDAS UNIFAMILIARES
EN GUARNIZO. VIVIENDA 3**