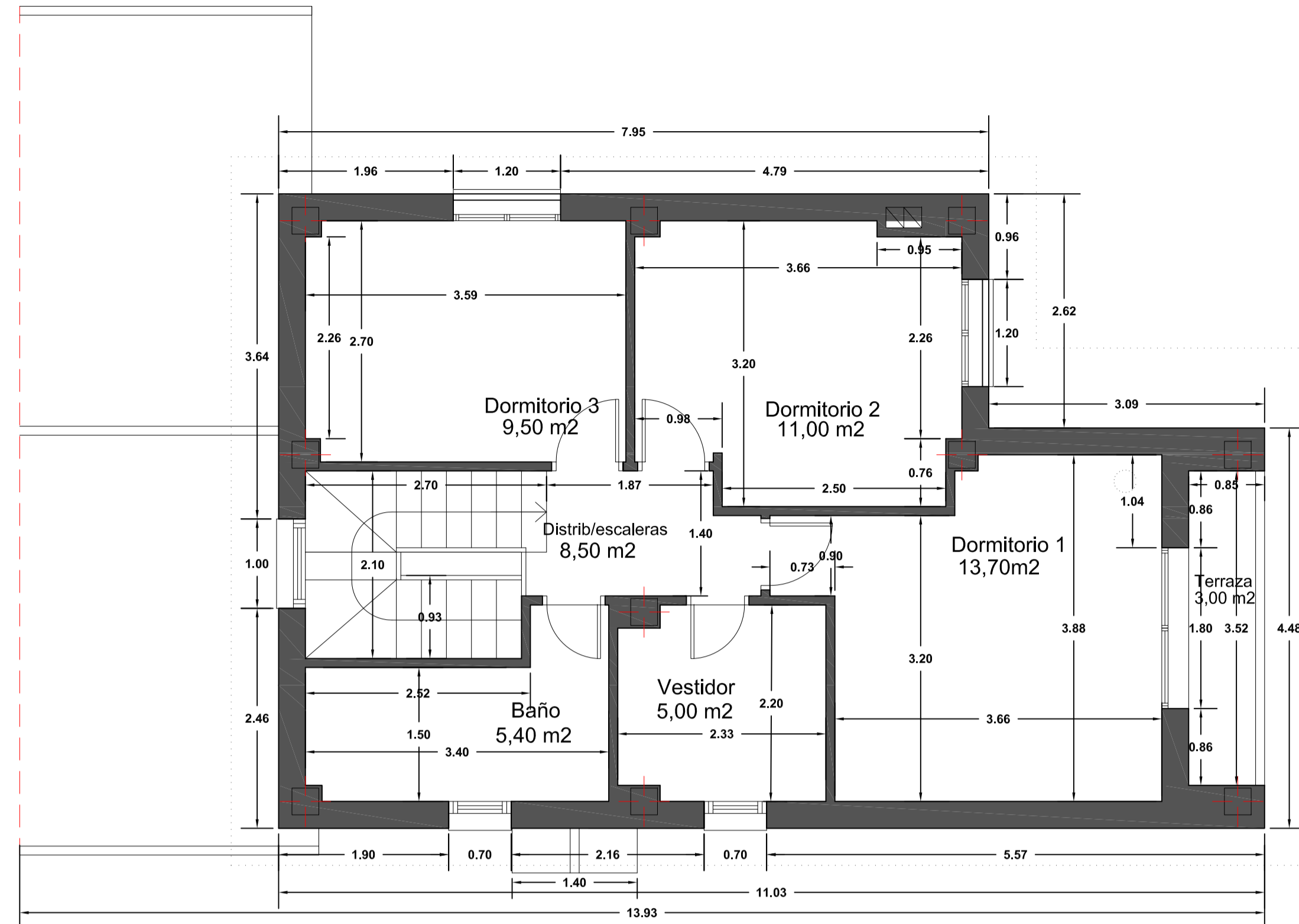
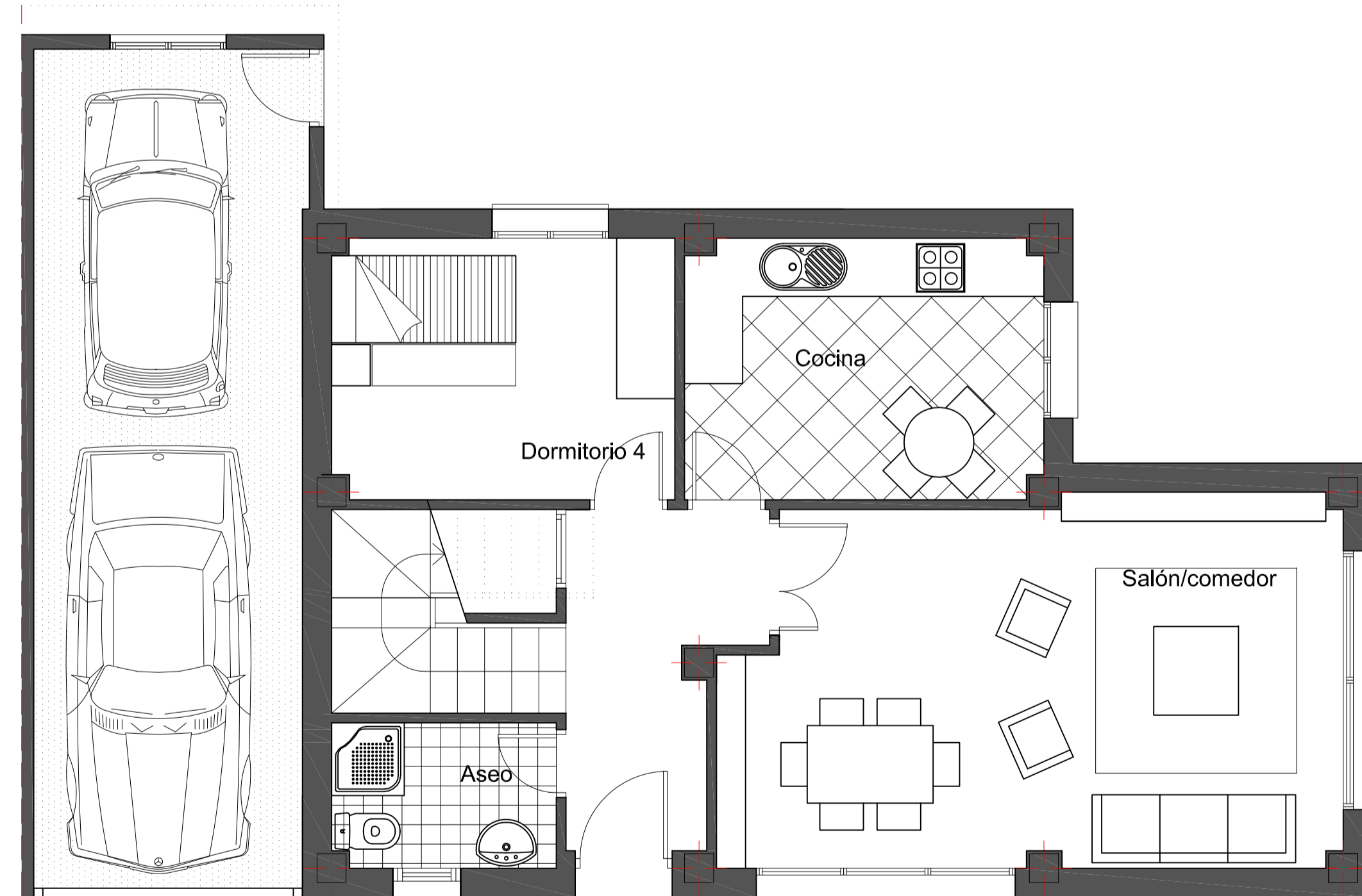


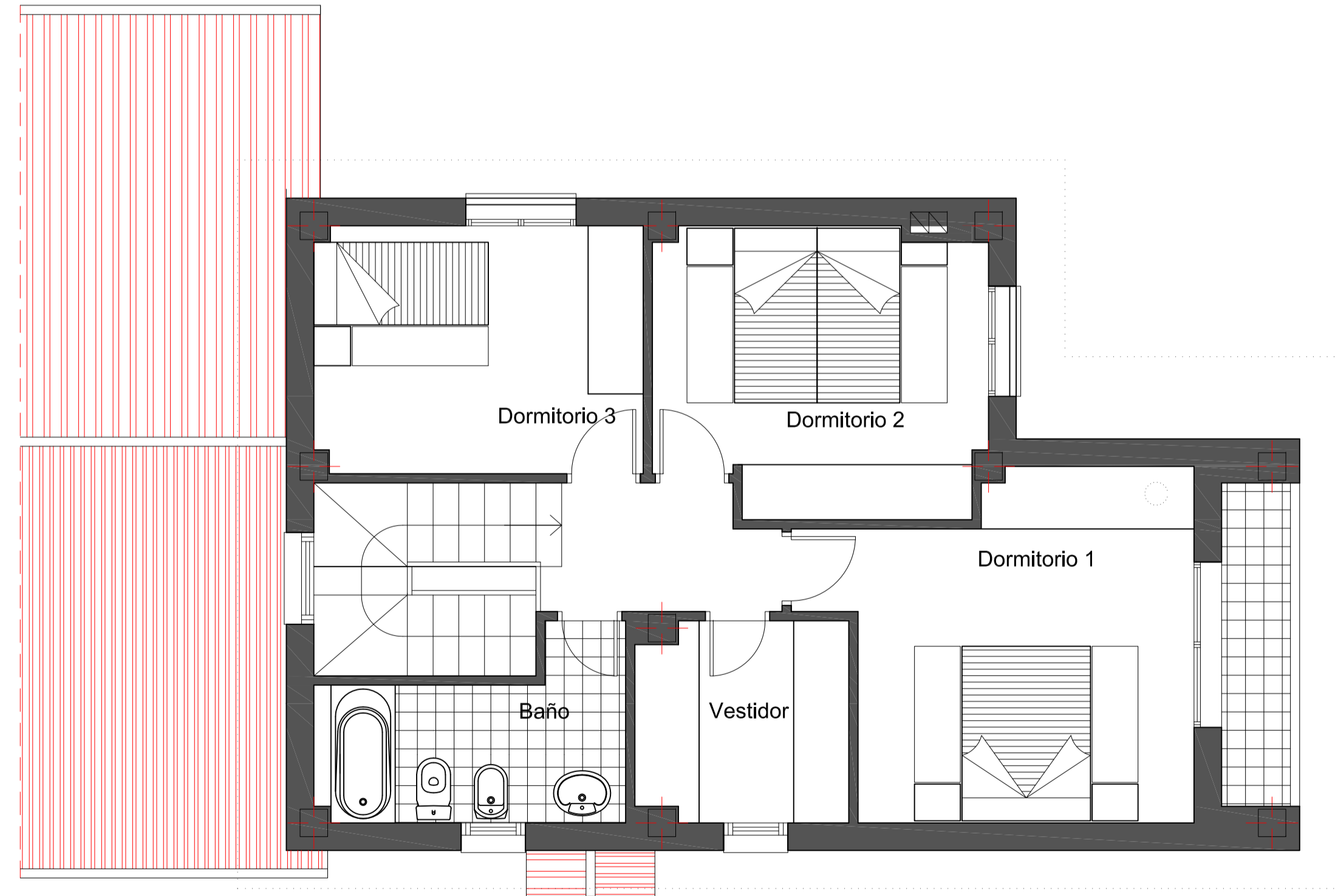
PLANTA BAJA ACOTADA Y SUPERFICIADA (e:1/50)



PLANTA PRIMERA ACOTADA Y SUPERFICIADA (e: 1/50)



PLANTA BAJA AMUEBLADA (e:1/50)



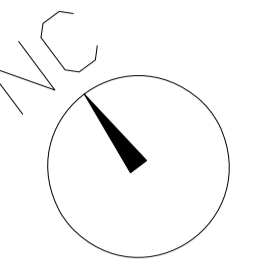
PLANTA PRIMERA MUEBLADA(e: 1/50)

SUPERFICIE CONSTRUIDA :

SUPERFICIE CONSTRUIDA PLANTA SUPERIOR : 70,25 m2
 SUPERFICIE CONSTRUIDA PLANTA INFERIOR : 96,40 m2
 SUPERFICIE CONSTRUIDA TOTAL VIVIENDA 2 : 166,65 m2
 SUPERFICIE COMPUTABLE TOTAL VIVIENDA 2: 165,15 m2
 (Incluye terraza que computa al 50%:1,50m2)

SUPERFICIE UTIL :

SUPERFICIE UTIL PLANTA SUPERIOR : 56,10 m2(incluye terraza de 3,00m2)
 SUPERFICIE UTIL PLANTA INFERIOR: 81,10 m2
 SUPERFICIE UTIL TOTAL VIVIENDA 2 : 137,20 m2
 SUPERFICIE DE PARCELA PRIVATIVA: 279,00 m2



REVISIÓN Nº	FECHA

CLIENTE
 Jordi García, Víctor Manuel González, Mª Gloria Méndez,
 Ismael Fuente, Juan Manuel Jiménez y Ana Escudero

TEMA
 CUATRO VIVIENDAS UNIFAMILIARES

DIRECCIÓN
 C/Tomás Maza Solano 9 (Fdez. Caballero 8A)
 Guarnizo - EL ASTILLERO (CANTABRIA)

2617-A10

PLANO NºA10
 DOCUMENTO
 Plantas : Vivienda 2



PROYECTO DE EJECUCIÓN

ESCALA : 1:50



ARQUITECTOS:
 MARIO LOSTAL PIÑERO
 EMILIO PARDO ALONSO
 Ando. Calle Solado - 13. 4ºD
 39002 - SANTANDER

FECHA : **NOVIEMBRE DE 2017**

